



# TOURNEO CUSTOM CENÍK

8-9místný vůz

Ceník platný pro skladové vozy



**VYUŽIJTE ÚROK 1,99 %**  
s financováním FORD CREDIT



**PRODLOUŽENÁ ZÁRUKA**  
Ford Protect 4 roky / 200 000 km

ⓘ Zobrazený vůz představuje ilustrační vyobrazení a může obsahovat prvky příplatkové výbavy.

Palivo	Motor	Výkon	Převodovka	Rozvor	Titanium	Titanium X	Sport	Active
Nafta	2.0 EcoBlue Hybrid (mHEV)	130 k (96 kW)	6st. manuální	L1	1 013 550 (1 226 396)	-	-	-
				L2	1 028 550 (1 244 546)	-	-	-
		150 k (110 kW)	6st. manuální	L1	1 036 050 (1 253 621)	1 098 050 (1 328 641)	1 093 650 (1 323 317)	1 102 950 (1 334 570)
				L2	1 051 050 (1 271 771)	1 113 050 (1 346 791)	1 108 650 (1 341 467)	1 117 950 (1 352 720)
	2.0 EcoBlue	170 k (125 kW)	6st. automatická	L1	1 118 200 (1 353 022)	1 180 200 (1 428 042)	1 175 800 (1 422 718)	1 185 100 (1 433 971)
				L2	1 133 200 (1 371 172)	1 195 200 (1 446 192)	-	1 200 100 (1 452 121)

**i** L1 - krátký rozvor, L2 - dlouhý rozvor. Vůz kategorie M1. Pohon přední nápravy. Všechny ceny uvedeny v Kč. mHEV = mild-hybridní technologie, která využívá konvenční spalovací motor 2.0 EcoBlue a elektromotor napájený akumulátorem. Elektromotor asistuje spalovacímu motoru, a tím snižuje spotřebu paliva.

Vydáno 17. 10. 2022. Ceny platné od 17. 10. 2022.

Ford Credit úvěr 1,99 %, nabídka je platná pro právnické osoby a podnikatele do 31. 12. 2022. Akontace od 50 %, délka financování 24 měsíců. Tato nabídka je pouze indikativní, není návrhem na uzavření smlouvy a nelze z ní proto dovozovat povinnost společnosti uskutečnit jakékoli transakce. Případné uzavření smlouvy nebo uskutečnění transakce je vázáno na získání potřebných interních schválení v rámci společnosti a na podepsání příslušné smluvní dokumentace.


Vůz Ford Tourneo Custom je dostupný pouze skladem bez možnosti zadání vozu do výroby.

# NAŠE VOZY JSOU ONLINE, STEJNĚ JAKO VY

Aplikace FordPass a vestavěný modem ve voze vám přináší řadu bezplatných\* funkcí, které vám usnadní jeho každodenní používání.


Ovládejte vůz z telefonu. Ať jste kdekoliv.

 Odemkněte / zamkněte vůz na dálku


 Nastartujte na dálku a přednastavte si teplotu v kabině vozu\*\*

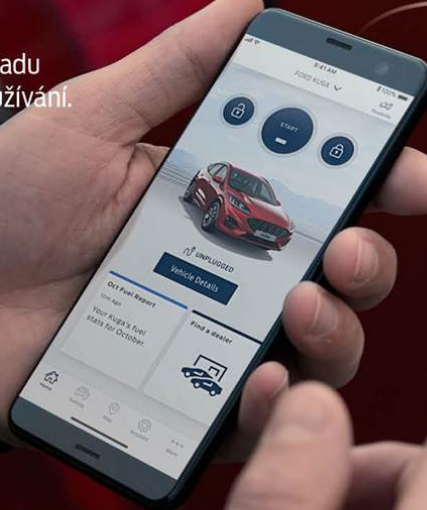
Více funkcí aplikace FordPass:

 Informace o vozidle a jeho aktuálním stavu

 Údaje o stavu paliva / životnosti oleje

 Lokalizátor vozu na mapě

 Rozšířené zabezpečení vozidla díky Securi Alert



\* Bezplatné období je nabízeno na omezenou dobu. \*\* Startování na dálku je dostupné pouze v kombinaci s automatickou převodovkou. Veškeré podmínky používání aplikace FordPass naleznete na [ford.cz](http://ford.cz). Aplikace je dostupná v českém jazyce.

# PŘEHLED VÝBAVOVÝCH STUPŇŮ

## Titanium



### Hlavní prvky standardní výbavy:

- 17" kola z lehkých slitin se stříbrnou povrchovou úpravou
- Elektricky vyhřívaná, ovládaná a automaticky sklopná vnější zpětná zrcátka
- Elektricky vyhřívané čelní sklo
- Klimatizace vpředu a vzadu
- Přední a zadní parkovací senzory
- Vestavěný modem 4G umožňující vzdálené ovládání vozu, Live Traffic
- SYNC 3 s hlasovým ovládáním, rádio FM/DAB/DAB+, 8" dotykový displej, Bluetooth, 2x USB, Android Auto a Apple CarPlay, automatické nouzové volání Emergency Assist, AppLink
- Tempomat
- Vyhřívaná přední sedadla
- Vysoce všestranné konferenční uspořádání sedadel s individuálními sedadly druhé a třetí řady
- Automatické světlomety, LED světla denního svícení
- Automatické stěrače s dešťovým senzorem
- Ukazatel hladiny ostřikovače
- Obvodový alarm
- Sluneční clony vzadu

## Titanium X



### Navíc oproti výbavě Titanium:

- 17" kola s antracitovým lakováním
- Zadní parkovací kamera
- Bixenonové světlomety s funkcí odbočovacích světel a přední mlhové světlomety
- Kožené čalounění
- Sedadlo řidiče elektricky nastavitelné v deseti směrech s bederní opěrkou
- Navigace

## Sport



### Navíc oproti výbavě Titanium:

- Exteriérový designový paket Sport - dynamicky tvarovaný přední nárazník, lakované sportovní prahy, lakované lemy blatníků, sportovní pruhy na kapotě
- 17" kola z lehkých slitin Sport s černým lakováním
- Masky chladiče v černém designu
- Částečně kožené čalounění sedadel

## Active



### Navíc oproti výbavě Titanium:

- 17" kola Active z lehkých slitin
- Unikátní maska chladiče Active
- Logo Active na bocích vozu
- Střešní ližiny
- Nástupní schůdky u posuvných dveří v prodloužené délce
- Kontrastně lakovaná vnější zpětná zrcátka
- Spodní části bočních dveří v tmavém provedení, kontrastní lemy blatníků
- Částečně kožené čalounění s modrými detaily

# STANDARDNÍ VÝBAVA A VÝBAVA NA PŘÁNÍ

## AUDIO SADY A NAVIGACE

standardní výbava, — nelze objednat,  lze objednat jako součást zvýhodněné sady či jiné výbavy  
Cena bez DPH / (Cena s DPH)

	Obj. kód	Titanium / Titanium X	Sport	Active
FordPass Connect - Vestavěný modem 4G, vzdálené ovládání vozu pomocí aplikace mobilního telefonu (předplatné na 10 let od registrace vozu), Live Traffic pro navigaci SYNC 3 (předplatné na 1 rok od registrace vozu)		<input checked="" type="checkbox"/>	<input checked="" type="checkbox"/>	<input checked="" type="checkbox"/>
<b>Audio sada 23</b> - SYNC 3 s hlasovým ovládáním, rádio FM/DAB/DAB+, 8" dotykový displej, Bluetooth, 2x USB, Android Auto™ / CarPlay automatické nouzové volání Emergency Assist, AppLink; nelze pro Titanium X	N8L	<input checked="" type="checkbox"/> / -	<input checked="" type="checkbox"/>	<input checked="" type="checkbox"/>
<b>Audio sada 24</b> - navigace, SYNC 3 s hlasovým ovládáním, rádio FM/DAB/DAB+, 8" dotykový displej, Bluetooth, 2x USB, Android Auto™ / CarPlay, automatické nouzové volání Emergency Assist, AppLink; standardně pro Titanium X	N8M	16 400 (19 844) / <input checked="" type="checkbox"/>	16 400 (19 844)	16 400 (19 844)
<b>Audio sada 25</b> - navigace, SYNC 3 s hlasovým ovládáním, rádio FM/DAB/DAB+, 8" dotykový displej, Bluetooth, 2x USB, Android Auto™ / CarPlay automatické nouzové volání Emergency Assist, AppLink; adaptivní tempomat (viz výbava adaptivní tempomat NJ6) + inteligentní omezovač rychlosti vč. rozpoznávání dopravních značek omezujících rychlost a předjízdní, 4,2" barevný multifunkční displej palubního počítače; cena před lomítkem pro Titanium, za lomítkem pro Titanium X	N8N	30 900 (37 389) / 14 500 (17 545)	30 900 (37 389)	30 900 (37 389)
10 reproduktorů		<input checked="" type="checkbox"/>	<input checked="" type="checkbox"/>	<input checked="" type="checkbox"/>
Ovládání rádia na volantu		<input checked="" type="checkbox"/>	<input checked="" type="checkbox"/>	<input checked="" type="checkbox"/>

## BEZPEČNOST

	Obj. kód	Titanium / Titanium X	Sport	Active
Elektronický stabilizační systém ESP - vč. ABS, ochrany proti převrácení, nouzového brzdového asistenta, asistenta pro rozjezd do svahu, trakční kontroly, automatických varovných světel při nouzovém brzdění a systému ochrany proti bočnímu větru		<input checked="" type="checkbox"/>	<input checked="" type="checkbox"/>	<input checked="" type="checkbox"/>
Čelní airbagy řidiče a spolujezdce, boční a stropní airbagy vpředu		<input checked="" type="checkbox"/>	<input checked="" type="checkbox"/>	<input checked="" type="checkbox"/>
Hlídkání mrtvého úhlu se signalizací ve vnějších zpětných zrcátkách (BLIS) zohledňující délku přívěsu - varování před projíždějícími vozy při couvání z parkovacího místa	ONN	15 000 (18 150)	15 000 (18 150)	15 000 (18 150)
Varování před opuštěním jízdního pruhu - vč. automatických světlometů, automatického přepínání dálkových světlometů, automatických stěračů s dešťovým senzorem, sledování bdělosti řidiče, vyhřívání čelního skla a 4,2" monochromatického multifunkčního displeje	N41	7 700 (9 317)	7 700 (9 317)	7 700 (9 317)
Asistent pro jízdu v pruzích - varování před opuštěním jízdního pruhu (viz výbava N41) včetně systému pro automatické navrácení do jízdního pruhu	ONA	7 800 (9 438)	7 800 (9 438)	7 800 (9 438)
Adaptivní tempomat - včetně systému Pre-Collision Assist (výstraha v případě hrozícího nebezpečí + pokročilé nouzové brzdění) a asistenta pro jízdu v pruzích (viz výbava ONA); jen v kombinaci s Audio sadami 23 nebo 24, cena před lomítkem pro Titanium, za lomítkem pro Titanium X	NJ6	9 000 (10 890) / 5 000 (6 050)	9 000 (10 890)	9 000 (10 890)

## KAROSERIE A OKNA

	Obj. kód	Titanium / Titanium X	Sport	Active
Nemetalický lak karoserie (dostupné barvy vyobrazeny na konci ceníku)		0	0	0
Speciální nemetalický lak karoserie (dostupné barvy vyobrazeny na konci ceníku)		19 800 (23 958)	19 800 (23 958)	19 800 (23 958)
Metalický lak karoserie (dostupné barvy vyobrazeny na konci ceníku)		19 800 (23 958)	19 800 (23 958)	19 800 (23 958)
Speciální metalický lak karoserie (dostupné barvy vyobrazeny na konci ceníku)		22 000 (26 620)	22 000 (26 620)	22 000 (26 620)
Speciální SVO nemetalický lak karoserie (více informací o dostupných barvách u autorizovaného prodejce Ford); nelze pro Titanium X		16 000 (19 360) / -	-	-
Speciální SVO metalický lak karoserie (více informací o dostupných barvách u autorizovaného prodejce Ford); nelze pro Titanium X		25 000 (30 250) / -	-	-
Boční posuvné dveře na obou stranách		<input checked="" type="checkbox"/>	<input checked="" type="checkbox"/>	<input checked="" type="checkbox"/>

## KAROSERIE A OKNA

	Obj. kód	Titanium / Titanium X	Sport	Active
Zadní výklopné dveře, prosklené se stěračem a ostřikovačem		✓	✓	✓
Nástupní schůdky u posuvných dveří		✓	-	-
Nástupní schůdky u posuvných dveří v prodloužené délce		-	-	✓
Maska chladiče s 5 žebry v černém designu		-	✓	-
Maska chladiče s 5 žebry v chromovém designu		✓	-	-
Unikátní maska chladiče Active v černém designu		-	-	✓
Lakovaný přední a zadní nárazník		✓	✓	-
Lakovaný přední nárazník, spodní část nárazníku v tmavém provedení		-	-	✓
Částečně lakovaný zadní nárazník, spodní část nelakovaná		-	-	✓
Spodní části bočních dveří v tmavém provedení, kontrastní lemy blatníků		-	-	✓
Boční ochranná lišta a madla dveří lakované		✓	✓	✓
Vnější zpětná zrcátka lakovaná v barvě karoserie		✓	✓	-
Vnější zpětná zrcátka kontrastně lakovaná		-	-	✓
Exteriérový designový paket Sport - dynamicky tvarovaný přední nárazník, lakované sportovní prahy, lakované lemy blatníků, sportovní pruhy na kapotě		-	✓	-
Výklopná okna v druhé řadě		✓	✓	✓
Pevná okna v druhé řadě	NHH	-500 (-605)	-500 (-605)	-500 (-605)
Pevná okna v třetí řadě		✓	✓	✓
Tónovaná skla ve všech řadách	NHE	0	-	0
Zadní tónovaná skla Privacy, od druhé řady		✓	✓	✓
Lapače nečistot vpředu a vzadu		✓	-	✓
Zesílená ochrana podvozku proti korozi	OYQ	5 500 (6 655)	5 500 (6 655)	5 500 (6 655)
Vnitřní kryty podběhů vpředu i vzadu		✓	✓	✓
Integrovaný sklopný střešní nosič - nelze v kombinaci se zadním vzduchovým pérováním, nosnost 100 kg; na nosič u verze L2 nelze umístit střešní box	NGL	11 500 (13 915)	-	-
Střešní ližiny ve stříbrném odstínu		-	-	✓
Střešní ližiny ve stříbrném odstínu a nástupní schůdky u posuvných dveří v prodloužené délce; pouze pro Titanium	N4Q	31 000 / - (37 510)	-	-
Bez střešních ližin pro verzi Active	NGP	-	-	0
Tažné zařízení, pevné; nelze pro většinu 9místných provedení (s dvojsedadlem spolujezdce), která nejsou homologována pro tažení přívěsu (více informací u prodejce)	NFJ	8 500 / - (10 285)	8 500 / - (10 285)	8 500 / - (10 285)

## KOLA

	Obj. kód	Titanium / Titanium X	Sport	Active
Kola z lehkých slitin 7x17 stříbrná - pneumatiky o rozměru 215/60 R17; standardně pro Titanium	NJ5	✓ / 0	-	-
Kola z lehkých slitin 7x17 s antracitovým lakováním - pneumatiky o rozměru 215/60 R17; standardně pro Titanium X	NJ8	3 000 (3 630) / ✓	-	-
Kola z lehkých slitin 7x17 Sport s černým lakováním - pneumatiky o rozměru 215/60 R17		-	✓	-
Kola z lehkých slitin 7x17 Active - pneumatiky o rozměru 215/60 R17		-	-	✓
16palcová ocelová minirezerva		✓	✓	✓
Monitoring tlaku v pneumatikách		✓	✓	✓

## KOMFORT

	Obj. kód	Titanium / Titanium X	Sport	Active
Palubní počítač		✓	✓	✓
Volant - vinyl Sensico, výškově a podélně nastavitelný		✓	✓	✓
Tempomat		✓	✓	✓
Přední a zadní parkovací senzory		✓	✓	✓
Zadní parkovací kamera; standardně pro Titanium X	NJ1	17 600 (21 296) / ✓	17 600 (21 296)	17 600 (21 296)
Aktivní parkovací asistent - podélné a příčné parkování, bez nutnosti otáčení volantem; asistent pro vyjetí z podélného parkovacího místa; cena před lomítkem pro Titanium , za lomítkem pro Titanium X	N5M	8 700 (10 527) / 4 700 (5 687)	8 700 (10 527)	8 700 (10 527)
Elektrické ovládání oken vpředu		✓	✓	✓
Zásuvka 230 V / 150 W vpředu	NFD	2 000 (2 420)	2 000 (2 420)	2 000 (2 420)
12 V zásuvka v zavazadlovém prostoru		✓	✓	✓
Sluneční clony vzadu		✓	✓	✓
Uzamykatelná přihrádka před spolujezdcem		✓	✓	✓
Stropní konzole vpředu		✓	✓	✓
Kuřácká sada	NHD	500 (605)	500 (605)	500 (605)
Zařízení pro start do -29°C - včetně zdvojené baterie (2x80 Ah)	NFA	4 000 (4 840)	4 000 (4 840)	4 000 (4 840)
Alternátor heavy duty 240 A; nelze pro mHEV		✓ / -	✓ / -	✓ / -
Podlahová krytina - koberec		✓	✓	✓
Mechanický samosvorný diferenciál mLSD; nelze pro automatickou převodovku	NF2	20 000 (24 200) / -	20 000 (24 200) / -	20 000 (24 200) / -
Vzduchové pérování vzadu - nelze kombinovat s tažným zařízením	OHF	40 000 (48 400)	-	-
Úchytná oka v zavazadlovém prostoru		✓	✓	✓

## PROVOZNÍ NÁKLADY

	Obj. kód	Titanium / Titanium X	Sport	Active
Emisní norma Euro 6.2 využívající vstřikování AdBlue® - v závislosti na provozu bude nutné doplňovat provozní kapalinu AdBlue® i mimo servisní intervaly		✓	✓	✓
Filtr pevných částic výfukových plynů		✓	✓	✓
Palivová nádrž 70 l		✓	✓	✓
Ford Easy Fuel - bezzátkový systém doplňování paliva		✓	✓	✓
Systém Stop-Start		✓	✓	✓

## SADY VIDITELNOSTI, SVĚTLOMETY A ZRCÁTKA

	Obj. kód	Titanium / Titanium X	Sport	Active
Halogenové projektorové světlomety - přední mlhové světlomety s funkcí odbočovacích světel; nelze pro Titanium X		✓ / -	✓	✓
Bixenonové světlomety - s funkcí odbočovacích světel a přední mlhové světlomety; standardně pro Titanium X	NJB	18 700 / ✓ (22 627)	18 700 (22 627)	18 700 (22 627)
Denní svícení s LED technologií		✓	✓	✓
<b>Sada Viditelnost Plus</b> - elektricky vyhřívané čelní sklo, ukazatel hladiny ostřikovače, automatické světlomety, automatické stěrače s dešťovým senzorem	N4D	✓	✓	✓
<b>Sada Viditelnost Premium</b> - elektricky vyhřívané čelní sklo, ukazatel hladiny ostřikovače, automatické světlomety, automatické přepínání dálkových světlometů, automatické stěrače s dešťovým senzorem, varování před opuštěním jízdního pruhu, sledování bdělosti řidiče, zadní parkovací kamera; cena před lomítkem pro Titanium, za lomítkem pro Titanium X	N4J	14 000 / 8 900 (16 940) (10 769)	14 000 (16 940)	14 000 (16 940)
Elektricky vyhřívaná, ovládaná a automaticky sklopná vnější zpětná zrcátka		✓	✓	✓
Digitální vnitřní zpětné zrcátko	NJD	21 500 (26 015)	21 500 (26 015)	21 500 (26 015)

## SEDADLA

	Obj. kód	Titanium / Titanium X	Sport	Active
<b>Sada předních sedadel 28</b> - sedadlo řidiče nastavitelné v 8 směrech s loketní a bederní opěrkou, dvojsedadlo spolujezdce se sklopným stolkem, vyhřívání sedadla řidiče a vnějšího sedadla spolujezdce, látkové tmavé potahy; nelze pro Titanium X	NKW	2 000 / - (2 420)	-	-
<b>Sada předních sedadel 29</b> - sedadlo řidiče nastavitelné v 8 směrech s loketní a bederní opěrkou, jednosedadlo spolujezdce nastavitelné v 8 směrech s loketní a bederní opěrkou, vyhřívání přední sedadla, látkové tmavé potahy; nelze pro Titanium X		✓ / -	-	-
<b>Sada předních sedadel 35</b> - sedadlo řidiče elektricky nastavitelné v 10 směrech s loketní a bederní opěrkou, jednosedadlo spolujezdce nastavitelné v 8 směrech s loketní a bederní opěrkou, vyhřívání přední sedadla, kožené světlé potahy; cena před lomítkem pro Titanium, za lomítkem pro Titanium X	NOD	22 300 / 0 (26 983) (0)	-	-
<b>Sada předních sedadel 36</b> - sedadlo řidiče elektricky nastavitelné v 10 směrech s loketní a bederní opěrkou, jednosedadlo spolujezdce nastavitelné v 8 směrech s loketní a bederní opěrkou, vyhřívání přední sedadla, kožené tmavé potahy; standardně pro Titanium X	NOE	30 650 / ✓ (37 087)	-	-
<b>Sada předních sedadel 37</b> - sedadlo řidiče elektricky nastavitelné v 10 směrech s loketní a bederní opěrkou, dvojsedadlo spolujezdce se sklopným stolkem, vyhřívání sedadla řidiče a vnějšího sedadla spolujezdce, kožené světlé potahy; nelze pro Titanium X	NOF	25 150 / - (30 432)	-	-
<b>Sada předních sedadel 38</b> - sedadlo řidiče elektricky nastavitelné v 10 směrech s loketní a bederní opěrkou, dvojsedadlo spolujezdce se sklopným stolkem, vyhřívání sedadla řidiče a vnějšího sedadla spolujezdce, kožené tmavé potahy; nelze pro Titanium X	NOG	25 150 / - (30 432)	-	-
<b>Sada předních sedadel 8A</b> - sedadlo řidiče elektricky nastavitelné v 10 směrech s loketní a bederní opěrkou, jednosedadlo spolujezdce nastavitelné v 8 směrech s loketní a bederní opěrkou, vyhřívání přední sedadla, částečně kožené tmavé potahy s modrými detaily		-	-	✓
<b>Sada předních sedadel 21</b> - sedadlo řidiče elektricky nastavitelné v 10 směrech s loketní a bederní opěrkou, jednosedadlo spolujezdce nastavitelné v 8 směrech s loketní opěrkou a bederní, vyhřívání přední sedadla, tmavé potahy v kombinaci látko-kůže		-	✓	-

## SEDADLA

	Obj. kód	Titanium / Titanium X	Sport	Active
Tři samostatná sedadla v druhé a třetí řadě, Isofix na vnějších sedadlech		✓	✓	✓
Upozornění na nezapnuté bezpečnostní pásy řidiče a spolujezce v 1. řadě		✓	✓	✓

## TOPENÍ A KLIMATIZACE


	Obj. kód	Titanium / Titanium X	Sport	Active
Elektrické přídavné topení vpředu		✓	✓	✓
Klimatizace vpředu, manuální		✓	✓	✓
Klimatizace a topení v zadní části vozu, včetně zdvojené baterie		✓	✓	✓
Nezávislé teplovodní topení, programovatelné, s dálkovým ovládáním, včetně zařízení pro start do - 29°C včetně zdvojené baterie	NJ3	33 000 (39 930)	33 000 (39 930)	33 000 (39 930)

## ZAMYKÁNÍ

	Obj. kód	Titanium / Titanium X	Sport	Active
Dva sklopné klíče s dálkovým ovládáním centrálního zamykání		✓	✓	✓
Třetí klíč	NHR	500 (605)	500 (605)	500 (605)
Zapouzdřené zámky vč. dvojitého zamykání	NH8	2 500 (3 025)	2 500 (3 025)	2 500 (3 025)
Funkce My Key - možnost nastavení vybraných omezení pro jeden z klíčů dálkového ovládání	ONC	1 500 (1 815)	1 500 (1 815)	1 500 (1 815)
Obvodový alarm		✓	✓	✓
Automatické zamykání po rozjezdu	OHB	100 (121)	100 (121)	100 (121)

## ZÁRUKY A SERVISNÍ SMLOUVY

	Obj. kód	Titanium / Titanium X	Sport	Active
Prodloužená záruka FORD PROTECT - 4 roky / 200 000 km (dle skutečnosti, která nastane dříve)		✓	✓	✓
Prodloužená záruka FORD PROTECT 5 let / 200 000 km (dle skutečnosti, která nastane dříve)		4 959 (6 000)	4 959 (6 000)	4 959 (6 000)
Prodloužená záruka FORD PROTECT, 7 let / 300 000 km (dle skutečnosti, která nastane dříve)		26 000 (31 460)	26 000 (31 460)	26 000 (31 460)
Servisní smlouva FORD SERVICE PLAN - 2 pravidelné plnohodnotné servisní prohlídky během 4 let, zahrnuje i prozatímní servis po roce (pozn.: pravidelné servisní prohlídky předepsané výrobcem)		19 008 (23 000)	19 008 (23 000)	19 008 (23 000)
Servisní smlouva FORD SERVICE PLAN - 5 pravidelných plnohodnotných servisních prohlídek během 5 let (pozn.: pravidelné servisní prohlídky předepsané výrobcem)		37 190 (45 000)	37 190 (45 000)	37 190 (45 000)

 Výše uvedené ceny zahrnují vybavení dle předpisů platných v ČR. Vyhraujeme si právo změny cen a specifikace vozů bez předchozího upozornění. Podrobné informace o vozech, jejich vybavení a příslušenství vám poskytne autorizovaný partner Ford.

Pro bližší informace o podmínkách servisních smluv a jejich kompletní nabídku se obraťte na svého prodejce vozů Ford. Ke každému novému vozu: Asistenční služba Ford Assistance 12. Vždy, když přijedete na pravidelnou servisní prohlídku ke svému autorizovanému opravci Ford se svým vozem Ford, získáte nárok na poskytnutí asistenční služby kdekoli v Evropě až do další předepsané servisní údržby. A to buď na základě ujeté vzdálenosti, nebo po uplynutí určité doby (omezeno skutečností, která nastane dříve). Podrobné informace o podmínkách Ford Assistance 12 si vyžádejte u svého autorizovaného partnera Ford.



	Obj. kód	
Přední spoiler nárazníku lakovaný ve stříbrné barvě (nelze pro verzi Sport a Active)	2459287	8 288 (10 028)
Gumové rohože pro 2. a 3. řadu sedadel s konferenčním uspořádáním a zadním topením (nezbytné objednat kombinaci 2209393 + 2209395)	2209393/2209395	2 640 (3 194)
Odolná rohož do zavazadlového prostoru s logem Tourneo Custom (L1 / L2)	2333669/2333671	1 549 (1 874)
Pružná dělicí přepážka - ochranný štít mezi přední a zadní řadu sedadel	2501111	2 233 (2 702)
Pružná dělicí přepážka - ochranný štít mezi přední a zadní řadu sedadel a oddělení řidiče a spolujezdce	2501123	3 202 (3 874)

**i** Využijte slevu 20 % na nabídku příslušenství při pořízení nového vozu.

Uvedené ceny jsou doporučené prodejní a nezahrnují montáž. Více informací o kompletní nabídce příslušenství najdete na [www.prislusenstvi-ford.cz](http://www.prislusenstvi-ford.cz). Příslušenství není součástí vozu do výroby. Pro konkrétní nabídku příslušenství se obraťte na svého autorizovaného prodejce vozů Ford.

## TECHNICKÉ PARAMETRY

### ROZMĚRY (MM)

	L1	L2
Délka vozidla	4 973	5 340
Celková šířka (s/bez zrcátek)	2 272 / 1 986	2 272 / 1 986
Výška vozidla*	1 927 - 1 979 / 1 987-2 044**	1 927-1 977 / 1 987-2 037**
Maximální šířka bočních dveří	930	930
Maximální šířka zavazadlového prostoru mezi podběhy kol	1 351	1 351
Maximální šířka zavazadlového prostoru	1 752	1 752
Využitelná výška zavazadlového prostoru	1 294	1 294
Maximální délka zavazadlového prostoru (za 3.řadou sedadel, na podlaze)	650	1 017
Maximální objem zavazadlového prostoru za 3. řadou sedadel (l)	1 200	1 900

**i** L1 = Krátký rozvor, L2 = dlouhý rozvor. Všechny rozměry (v mm) podléhají výrobním tolerancím a platí pro vozidla s minimální výbavou. Výbava na přání není zohledněna. \*Výškové rozměry jsou v rozsahu minima a maxima: od plně naloženého vozidla s nejmenší nosností po nenaložené vozidlo s největší nosností. \*\*Hodnoty za lomítkem pro výbavový stupeň Active, který má standardně střešní ližiny

### SPOTŘEBA PALIVA A EMISE

Tourneo Custom	Emise CO <sub>2</sub> v g/km v kombinovaném režimu*	Kombinovaná spotřeba paliva v l/100 km*
2.0 EcoBlue Hybrid (mHEV) 130k (96 kW) s manuální převodovkou	200 - 205	7,6 - 7,8
2.0 EcoBlue Hybrid (mHEV) 150 k (110 kW) s manuální převodovkou	200 - 206	7,6 - 7,9
2.0 EcoBlue 170 k (125 kW) s automatickou převodovkou	230 - 233	8,8 - 8,9

**i** \*Údaje o emisích CO<sub>2</sub> v g/km a o spotřebě paliva byly získány pomocí metodiky tzv. celosvětově harmonizovaného zkušební postupu pro lehká vozidla (WLTP) zavedené nařízením Komise C(2017) 3521 a v souladu s nařízením Komise (EU) 2017/1151 ve znění pozdějších předpisů. WLTP představuje novou reálnější metodiku testování hodnot spotřeby paliva a emisí CO<sub>2</sub>, která zcela nahradila původní metodiku NEDC (nový evropský jízdní cyklus). Pro testovací postupy a cykly však platí, že zjištěné hodnoty spotřeby a emisí se nevztahují na konkrétní jednotlivé vozidlo a musí být chápány výhradně jako směrné hodnoty umožňující srovnání mezi různými modely vozů a jejich výrobci. Výbava na přání nebo výbava z příslušenství může mít vliv na zvýšení hodnot emisí a spotřeby paliva vozidla. Konkrétní spotřebu paliva a vyšší emisí u CO<sub>2</sub> konkrétního vozu navíc neovlivňuje pouze účinnost využívání paliva motorem, ale také jízdní styl a další netechnické faktory, jako např. aktuální jízdní podmínky, celkový jízdní výkon a údržba vozu.

Pro bližší informace o spotřebě a emisích se obraťte na autorizovaného prodejce vozů Ford.

## BARVY KAROSERIE



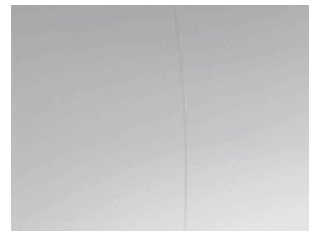
**Bílá Frozen**  
nemetická



**Červená Race**  
nemetická



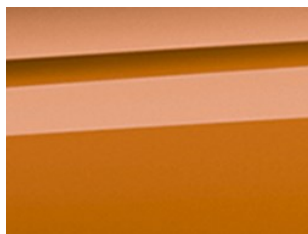
**Modrá Blazer**  
nemetická



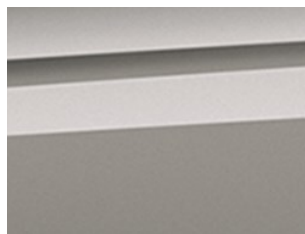
**Šedá Matter**  
speciální nemetická



**Modrá Metallic**  
speciální metalická



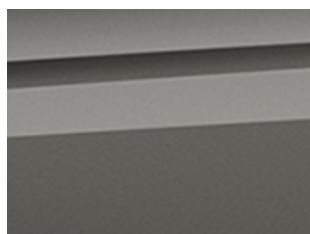
**Oranžová Glow**  
speciální metalická



**Stříbrná Diffused**  
speciální metalická



**Stříbrná Moondust**  
metalická



**Šedá Magnetic**  
metalická



**Černá Agate**  
metalická

 Pro Active nelze objednat barvy Červená Race, Modrá Blazer a Šedá Magnetic.

