



# EXPLORER CENÍK



**ZVÝHODNĚNÍ AŽ  
200 000 Kč**

Využijte akční zvýhodnění



**VÝHODNÉ FINANCOVÁNÍ**

Využijte úrok 1,99 % od Ford Credit



**PRODLOUŽENÁ ZÁRUKA**

Ford Protect 5 let / 100 000 km  
(dle toho, co nastane dříve)

Benzin	Palivo	Výkon	Převodovka	ST-Line	Platinum
3.0 EcoBoost	Benzin	457 k (336 kW)	10st. automatická	<b>2 086 900</b> 2 286 900	<b>2 106 900</b> 2 306 900

**i** Doporučené ceny jsou v Kč, zahrnují DPH 21 % a platí od 20. 12. 2022. Datum vydání 20. 12. 2022. Zvýhodněná akční cena je zvýrazněna modrou barvou a platí do 31. 3. 2023 nebo do odvolání. Akční nabídka je omezena počtem objednaných vozů a nepatří pro velkoobchodatele. Zvýhodněné ceny jsou určeny pro konečné zákazníky. Konečným zákazníkem se rozumí fyzická nebo právnická osoba uvedená v kupní smlouvě na předmětné vozidlo. Pro konkrétní nabídku se obraťte na svého autorizovaného prodejce vozů Ford nebo navštivte ford.cz a svůj vůz si objednejte online.

Ford Credit úvěr 1,99 %, nabídka je platná pro právnické osoby a podnikatele do 31. 1. 2023. Akontace od 50 %, délka financování 24 měsíců. Tato nabídka je pouze indikativní, není návrhem na uzavření smlouvy a nelze z ní proto dovozovat povinnost společnosti uskutečnit jakékoli transakce. Případné uzavření smlouvy nebo uskutečnění transakce je vázáno na získání potřebných interních schválení v rámci společnosti a na podepsání příslušné smluvní dokumentace.

Pro hybridní pohony platí záruka 5 let/100 000 km na všechny vysokonapěťové komponenty a 8 let/160 000 km na vysokonapěťový akumulátor. Ostatní díly se řídí podmínkami Ford Protect.

**PHEV** = Plug-in Hybrid s akumulátorem o kapacitě 13,6 kWh a dojezdem na elektřinu až 40/45 km (WLTP - mimoměstský/městský provoz) pomáhá snížit náklady na palivo při nulových emisích na krátké vzdálenosti


**AWD** = inteligentní pohon všech kol (Intelligent All Wheel Drive) s odpojováním přední nápravy. Využívá pohonu zadních kol, když není potřeba pohonu všech kol AWD.

# NAŠE VOZY JSOU ONLINE, STEJNĚ JAKO VY


Aplikace FordPass a vestavěný modem ve voze vám přináší řadu bezplatných\* funkcí, které vám usnadní jeho každodenní používání.


Ovládejte vůz z telefonu. Ať jste kdekoliv.

 Odemkněte / zamkněte vůz na dálku

 Nastartujte na dálku a přednastavte si teplotu v kabině vozu\*\*

Více funkcí aplikace FordPass:

 Upozornění na technický stav vozu

 Plánování a správa nabíjení akumulátoru

 Lokalizátor vozidla na mapě

 Rozšířené zabezpečení vozu díky Securi Alert



 NABÍJENÍ  
DOKONČENO

 FordPass

\* Bezplatné období je nabízeno na omezenou dobu. \*\* Startování na dálku je dostupné pouze v kombinaci s automatickou převodovkou. Veškeré podmínky používání aplikace FordPass Pro naleznete na ford.cz. Aplikace je dostupná v českém jazyce.



## PLUG-IN HYBRID (PHEV) S MOTOREM 3.0 V6

Výhoda PHEV pohonu Exploreru spočívá v možnosti nabíjení akumulátoru o celkové kapacitě 13,6 kWh z externího zdroje elektřiny. Umožňuje bezemisní provoz čistě na elektřinu na vzdálenost až 40/45 km (WLTP - mimoměstský/městský provoz). Sníží tak náklady na palivo při nulových emisích na krátké vzdálenosti.



## INTELEKTUÁLNÍ POHON AWD

Inteligentní pohon všech kol s odpojováním přední nápravy využívá pohon zadních kol, když není potřeba pohonu všech kol AWD. Automaticky směřuje potřebný točivý moment na jednotlivá kola, aby bylo dosaženo maximální trakce bez ohledu na jízdní povrch. Pohon všech kol může zcela odvrátit hrozící nebezpečí smyku.



## MULTIMEDIÁLNÍ SYSTÉM SYNC 3 S 10,1" DISPLEJEM

Systém SYNC 3 s hlasovým ovládním v českém jazyce s velkým 10,1" multifunkčním dotykovým displejem umožňuje ovládat telefon, navigaci a audiosystém. Aplikace v chytrém telefonu můžete ovládat pomocí telefonní Apple CarPlay a Android Auto.



## AŽ 7 MÍST K SEZENÍ

Sedadla druhé řady lze sklápět, naklopit dopředu či dozadu a posunout dopředu pro snadný přístup do třetí řady. Snadno sklopná sedadla s funkcí Power Raise zajišťují, že se sedadla ve druhé a třetí řadě sklopí naplocho pouhým stisknutím tlačítka.

# PŘEHLED VÝBAVOVÝCH STUPŇŮ

## ST-Line



- 20" kola z lehkých slitin D2FAW s broušenou povrchovou úpravou v černo-stříbrném provedení
- Klimatizace třízónová - automatická včetně vnitřního filtru vzduchu. Manuální nastavení 3. zóny zadních výdechů.
- SYNC 3 s hlasovým ovládáním a 10,1" multifunkčním dotykovým displejem, pomocí kterého lze ovládat navigaci, audiosystém, klimatizaci a telefon
- B&O prémiový audiosystém: 14 reproduktorů s výstupním výkonem zesilovače 980 W
- FordPass Connect (vzdálené ovládání vozu, Live Traffic, eCall)
- Podložka bezdrátového nabíjení
- 12,3" barevný displej s konfigurovatelnou 3D grafikou palubního počítače
- Terrain Management systém - 7 jízdních režimů
- Systém KeyFree Plus - vstup do vozu bez použití klíče, 5. dveře s elektrickým otevíráním/zavíráním
- Adaptivní přední LED světlomety, LED mlhová přední světla, LED zadní světla
- Startování tlačítkem na přístrojové desce bez použití klíče
- Adaptivní tempomat (iACC) s inteligentním asistentem rychlosti
- Aktivní parkovací asistent a automatické brzdění při couvání
- 360stupňová kamera s rozděleným obrazem
- Prémiové ambientní osvětlení interiéru LED diodami s možností volby barevného provedení
- Vyhřívání a ventilovaná kožená přední sedadla, elektricky nastavitelná v 10 směrech pro řidiče s pamětí polohy
- Vyhřívání čelní sklo a volant, vyhřívání elektricky ovládaná zrcátka
- Střešní ližiny v černém provedení a zatmavená zadní skla Privacy
- Panoramatická střecha s elektrickým otevíráním/zavíráním

### Exteriérové prvky:

- Horní mřížka chladiče a střešní ližiny černě lakované
- Spodní lišta předního a zadního nárazníku černě lakovaná
- Spodní části dveří nelakované v černé barvě s dekorem černě lakovaným
- Dekor zadních dveří černě lakovaný
- Klíky v barvě karoserie s dekorem v černé barvě
- Explorer logo na kapotě v černé barvě
- ST-Line logo po stranách vozu

## Platinum (navíc oproti ST-Line)



- 20" kola z lehkých slitin D2FAU ve stříbrném provedení leštěný hliník
- Čalounění sedadel kůží Geneva s diamantovou perforací a horními díly v hnědé kůži Brunello
- Kůží potažená palubní deska, výplně dveří a loketní opěrka
- Palubní deska s dekorem pravého dřeva
- Metalický lak karoserie (černá, stříbrná, modrá)
- Střešní ližiny ve stříbrném provedení

### Exteriérové prvky:

- Horní mřížka chladiče a střešní ližiny v provedení matný chrom
- Spodní lišta předního a zadního nárazníku stříbrně lakovaná
- Spodní části dveří nelakované v černé barvě s dekorem matný chrom
- Dekor zadních dveří v matném chromu
- Klíky v barvě karoserie s dekorem matný chrom



# STANDARDNÍ VÝBAVA A VÝBAVA NA PŘÁNÍ

## AUDIO SYSTÉMY A NAVIGACE

✔ standardní výbava, — nelze objednat, □ součást sady

	Poznámka	ST-Line	Platinum
FordPass Connect			
- vestavěný modem 4G		✔	✔
- vzdálené ovládání vozu pomocí aplikace mobilního telefonu (předplatné na 10 let od registrace vozu)			
- 1 rok zdarma na funkce Informace o nebezpečí v okolí (LHI) a LiveTraffic pro navigaci SYNC 3			
- eCall – tlačítko SOS pro automatické i vyžádané nouzové volání			
<b>SADA AUDIO 10</b>			
- 3D navigace s vykreslováním budov a funkcí RDS-TMC			
- SYNC 3 s hlasovým ovládáním a multifunkčním dotykovým displejem, pomocí kterého lze ovládat navigaci, audiosystém, klimatizaci a telefon (v českém jazyce)			
- 10,1" barevný dotykový displej		✔	✔
- B&O prémiový audiosystém: 14 reproduktorů s výstupním výkonem zesilovače 980 W (1x centrální, 4x středobasový, 2x středotónový, 4x výškový, 2x efektní a 1x subwoofer)			
- Bluetooth® handsfree a ovládání na volantu			
- funkce Applink, Android Auto a Apple CarPlay			
- příjem DAB (rozhlasové digitální vysílání)			

## FUNKČNÍ VÝBAVA

	Poznámka	ST-Line	Platinum
Digitální přístrojový štít		✔	✔
- 12,3" barevný displej s konfigurovatelnou 3D grafikou palubního počítače s funkcí EcoCoach			
Podložka bezdrátového nabíjení pro kompatibilní mobilní telefony		✔	✔
Klimatizace třízónová - automatická včetně vnitřního filtru vzduchu. Manuální nastavení 3. zóny zadních výdechů.		✔	✔
Přední a zadní okna - elektricky ovládaná		✔	✔
Sluneční clony oken 2. řady		✔	✔
Panoramatická střecha s elektrickým otevíráním/zavíráním		✔	✔
Elektrické dětské pojistky zadních dveří a oken, ovládané z místa řidiče		✔	✔
Vyhřívání čelního skla		✔	✔
Akustická fólie skel předních dveří		✔	✔
Přední LED mlhová světla		✔	✔
Adaptivní přední LED světlomety		✔	✔
- sdružená skupina LED diod (potkávací a dálková světla)	zatmavené pro ST-line		
- integrované LED pásy s funkcí denního svícení a odbočovací světla		✔	✔
Zadní LED světla	zatmavené pro ST-line	✔	✔
Automatické světlomety a přepínání dálkových světel		✔	✔
Aktivace varovných světel při nouzovém brzdění		✔	✔
Bezzátkový systém doplňování paliva s detekcí správné palivové pistole Ford EasyFuel		✔	✔
Obvodový alarm s prostorovým senzorem. Obsahuje dálkově ovládané dvojité centrální zamykání.		✔	✔
Elektrické nastavení volantu (sloupek řízení)		✔	✔
Startování bez použití klíče		✔	✔
- tlačítko v panelu přístrojové desky			
- dva pasivní klíče dálkového ovládání centrálního zamykání			
System KeyFree Plus		✔	✔
- vstup do vozu bez použití klíče			
- 5. dveře s elektrickým otevíráním a zavíráním			
Aktivní parkovací asistent		✔	✔
- podélné a příčné parkování bez nutnosti otáčení volantem a obsluhy pedálů			
- asistent pro vjetí z podélného parkovacího místa			

# FUNKČNÍ VÝBAVA

	Poznámka	ST-Line	Platinum
Automatické brzdění při couvání	- automatické brzdění při detekci překážky za vozem při couvání - využívá zadní parkovací kameru, parkovací senzory a senzory radaru	✓	✓
360stupňová kamera s rozděleným obrazem		✓	✓
Elektronická parkovací brzda s funkcí Auto Hold		✓	✓
Aktivní snižování hlučnosti - využití čidel ke snímání hluku v interiéru a audiosystému k jeho neutralizaci		✓	✓
Systém Stop-Start		✓	✓

# BEZPEČNOST

	Poznámka	ST-Line	Platinum
Airbagy - 2x přední a 2x boční pro řidiče a spolujezdce, 2x stropní pro všechny řady sedadel, 1x kolenní airbag spolujezdce		✓	✓
Elektronický stabilizační systém ESC obsahuje	ABS - protiblokovací systém brzd EBD - bezpečnostní brzdový asistent TCS - systém kontroly trakce TVC - stranové přesměrovávání točivého momentu PCB - automatická aktivace brzd po nárazu RSC - ochrana proti převrácení	✓	✓
PHEV jízdní režimy	- Auto EV, EV nyní, EV později, Nabíjení EV	✓	✓
Terrain Management systém	- otočný volič sedmi jízdních režimů pro optimální nastavení pohonu AWD dle jízdních podmínek - Normal, Eco, Sport, Slippery (kluzký povrch), Deep Snow/Sand (hluboký sníh/písek), Trail (nezpevněná cesta) a Tow/Haul (tažení/těžký náklad)	✓	✓
Asistent rozjezdu a sjezdu ve svahu		✓	✓
Systém sledování bdělosti řidiče		✓	✓
Tempomat s inteligentním asistentem rychlosti	- funkce rozpoznávání dopravních značek omezujících rychlost - sníží rychlost při detekci značky omezující rychlost (deaktivovatelné)	✓	✓
Adaptivní tempomat (iACC) s inteligentním asistentem rychlosti	- adaptivní tempomat s nastavením omezení rychlosti v rozpětí 0-200 km/h - sníží rychlost při detekci značky omezující rychlost - funkce Stop&Go pro jízdu v kolonách - udržuje rozstup až do zastavení s automatickým rozjezdem (méně než 3 s od zastavení) - aktivní udržování v jízdním pruhu - asistent vyhýbacího manévru	✓	✓
Pre-Collision Assist (PCA)	- snižuje riziko nehody s chodcem (do 80 km/h) nebo vozidlem (do maximální rychlosti) - ukazatel rozestupu vozidel na displeji palubního počítače - akustické a vizuální upozornění při nedodržení bezpečné vzdálenosti - automatické brzdění k odvrácení kolize s chodcem nebo vozidlem při nereagování řidiče	✓	✓
Asistent pro jízdu v pruzích	- LDW varování před neúmyslným opuštěním jízdního pruhu - LKA systém pro automatické navrácení do jízdního pruhu	✓	✓
BLIS systém hlídání mrtvého úhlu	- optická signalizace ve vnějších zpětných zrcátkách - varování před projíždějícími vozy při couvání z parkovacího místa (CTA) s aktivním brzděním - rozšířené upozornění při tažení přívěsu	✓	✓
Přední automatické stěrače s dešťovým senzorem a nastavitelným seřízením citlivosti		✓	✓
Vnitřní zpětné zrcátko s automatickým zatmíváním		✓	✓
Funkce MyKey	- možnost nastavení vybraných omezení pro jeden z klíčů dálkového ovládní - nastavená omezení: maximální rychlost, hlasitost audia nebo výstraha nezapnutých bezpečnostních pásů	✓	✓

## INTERIÉR

	Poznámka	ST-Line	Platinum
Čalounění perforovaná kůže - prošívaná kožená sedadla v černé Ebony	pro ST-Line kůže Salerno červeně prošívaná; pro Platinum kůže Geneva s diamantovou perforací a horními díly v hnědé kůži Brunello	✓	✓
Přední sedadla - sportovně tvarovaná - vyhřívaná a ventilovaná - elektricky nastavitelná v 10 směrech pro řidiče, navíc s pamětí polohy (kromě bederní opěrky) a v 6 směrech pro spolujezdce - společné nastavení vnějších zpětných zrcátek s pamětí polohy		✓	✓
Sedadla ve 2. řadě - sedadla rozdělená v poměru 35/30/35 - výklopná opěrka včetně držáku nápojů - vyhřívaná zadní krajní sedadla - Easy Entry - jediný pohyb odsune a sklopí sedadla 2. řady pro snadný přístup do 3. řady		✓	✓
Sedadla ve 3. řadě - sedadla rozdělená v poměru 50/50 - Power Raise - elektrické sklápění sedadel (nahoru/dolů); manuální uvolnění hlavových opěrek	bez červeného prošívání pro ST-Line	✓	✓
ISOFIX úchyty dětských sedaček pro krajní sedadla ve 2. a 3. řadě		✓	✓
Opěrky hlavy předních sedadel nastavitelné ve 4 směrech		✓	✓
Palubní deska s dekorem pravého dřeva		-	✓
Kůží potažená palubní deska, výplně dveří a loketní opěrka		-	✓
Sřředová konzola s loketní opěrkou, úložnou schránkou a držáky nápojů	červené prošívání pro ST-Line	✓	✓
Multifunkční volant potažený kůží	červené prošívání a sportovní tvar pro ST-Line	✓	✓
Vyhřívaný volant		✓	✓
Automatická převodovka - otočný volič automatické převodovky e-Shifter - sekvenční řazení pádly pod volantem		✓	✓
Potah stropu černý		✓	✓
Stříbrné lišty prahů předních dveří	podsvětlené pro Platinum	✓	✓
Podlahové rohože pro 1. a 2. řadu sedadel	červené prošívání pro ST-Line; prémiové pro Platinum	✓	✓
Sít na podlahu zavazadlového prostoru		✓	✓
Kryt zavazadlového prostoru		✓	✓
Lampičky na čtení předních a zadních sedadel (pro 2. a 3. řadu)		✓	✓
Prémiové ambientní osvětlení interiéru LED diodami s možností volby barevného provedení (výběr ze 7 barev)		✓	✓
Přihrádka před spolujezdcem		✓	✓
Stropní konzola se schránkou na brýle		✓	✓
Elektrická zásuvka pro 230 V		✓	✓
4 USB konektory (2x USB-C) a 3 elektrické zásuvky na 12 V		✓	✓

## EXTERIÉR

	Poznámka	ST-Line	Platinum
Nemetalický lak karoserie - bílá Oxford		✓	-
Metalický lak karoserie - modrá Atlas		22 900	-
Metalický lak karoserie - modrá Flight		22 900	✓

## EXTERIÉR

	Poznámka	ST-Line	Platinum
Metalický lak karoserie - červená Jewel		-	✓
Metalický lak karoserie - černá Agate		22 900	✓
Metalický lak karoserie - stříbrná Iconic		22 900	✓
Metalický lak karoserie - speciální - šedá Carbonized		32 900	10 000
Metalický lak karoserie - speciální - zelená Forged		-	10 000
Metalický lak karoserie - speciální - červená Lucid		32 900	10 000
Metalický lak karoserie - unikátní - bílá Star		32 900	10 000
ST-Line exteriérová sada obsahuje:			
<ul style="list-style-type: none"> <li>- horní mřížka chladiče černě lakovaná</li> <li>- spodní části nárazníků a blatníků nelakované v černé barvě</li> <li>- spodní lišta předního a zadního nárazníku černě lakovaná</li> <li>- spodní části dveří nelakované v černé barvě s dekorem černě lakovaným</li> <li>- dekor zadních dveří černě lakovaný</li> <li>- kliky v barvě karoserie s dekorem v černé barvě</li> <li>- Explorer logo na kapotě v černé barvě</li> <li>- ST-Line logo po stranách vozu</li> </ul>			
Platinum exteriérová sada obsahuje:			
<ul style="list-style-type: none"> <li>- horní mřížka chladiče v provedení matný chrom</li> <li>- spodní části nárazníků a blatníků nelakované v černé barvě</li> <li>- spodní lišta předního a zadního nárazníku stříbrně lakovaná</li> <li>- spodní části dveří nelakované v černé barvě s dekorem matný chrom</li> <li>- dekor zadních dveří v matném chromu</li> <li>- kliky v barvě karoserie s dekorem matný chrom</li> </ul>			
Aktivní mřížka chladiče pro maximální účinnost motoru a nižší spotřebu		✓	✓
Střešní ližiny (neobsahuje příčnický)	černě lakované pro ST-Line a v matném chromu pro Platinum	✓	✓
Zadní spojler v barvě karoserie		✓	✓
Anténa ve tvaru žraločí ploutve (nelakovaná, kromě laku bílá Star)		✓	✓
Vnější zpětná zrcátka v černé barvě			
<ul style="list-style-type: none"> <li>- elektricky ovládaná a vyhřívána, se zabudovanými ukazateli směru</li> <li>- osvětlení nástupního prostoru pod zrcátka</li> <li>- elektricky sklápěná při uzamčení vozu</li> <li>- paměť nastavení na straně řidiče ve spojení s elektrickým nastavením sedadel</li> </ul>			
Zadní tmavě tónovaná skla Privacy		✓	✓
Čtyři chromované koncovky výfuku		✓	✓
Příprava pro tažné zařízení - částečná elektroinstalace (bez zásuvky), obsahuje systém stabilizace přívěsu	Tažné zařízení dostupné jako příslušenství	✓	✓
Tažné zařízení - odnímatelné		29 900	29 900
Sportovní odpružení (tužší nastavení podvozku)		✓	-
Nabíjecí kabel pro domácí nabíjení ze zásuvky 230 V		✓	✓

## KOLA


	Poznámka	ST-Line	Platinum
20" x 8.5 kola z lehkých slitin D2FAW s broušenou povrchovou úpravou v černo-stříbrném provedení a pneumatikami 255/55R20		✓	-
20" x 8 kola z lehkých slitin D2FAU ve stříbrném provedení leštěný hliník a pneumatikami 255/55R20		-	✓
18" ocelová minirezerva D17BU s pneumatikou 165/70R18 (umístěná v kufru vozu)		✓	✓
Systém monitorování tlaku v pneumatikách (TPMS)		✓	✓

## ZÁRUKY A SERVISNÍ SMLOUVY \*

	Poznámka	ST-Line	Platinum
Prodloužená záruka FORD PROTECT - 5 let / 100 000 km	dle skutečnosti, která nastane dříve, vč. zajištění mobility až na 5 dní	✓	✓
Prodloužená záruka FORD PROTECT - prodloužení z 5 na 8 let / 160 000 km	dle skutečnosti, která nastane dříve, vč. zajištění mobility až na 5 dní; uvedená cena navíc k 5leté záruce	50 000	50 000
Servisní smlouva FORD SERVICE PLAN - 5 pravidelných servisních prohlídek během 5 let	pravidelné servisní prohlídky předepsané výrobcem	27 300	27 300

## VÝBĚR Z NABÍDKY PŘÍSLUŠENSTVÍ \*\*

	Obj. kód	
Gumové rohože se zvýšenými okraji pro 1. a 2. řadu sedadel s logem Explorer a upevňovacími prvky na straně řidiče a spolucestujícího	2328965	5 660
Gumová rohož se zvýšenými okraji pro 3. řadu sedadel v černé barvě, jednodílné	2354558	1 428
Odolná rohož do zavazadlového prostoru za 2. řadu sedadel, výška okraje 20 mm	2406856	2 453
Odolná rohož do zavazadlového prostoru za 3. řadu sedadel, výška okraje 20 mm	2405866	1 689
Přední zástěrky za podběhy	2377810	1 618
Zadní zástěrky za podběhy	2377832	1 618
Sřešní hliníkové příčnický pro ližiny, maximální nosnost 75 kg, uzamykatelné	2419803	10 053
EVBox* Elvi Wallbox s pevným kabelem	2443727	24 130

 \* Smluvní podmínky Ford Protect jsou ke stažení na [www.ford.cz](http://www.ford.cz) v sekci servis/záruky nebo jsou k dispozici u autorizovaných prodejců Ford.

\*\* Uvedené ceny jsou doporučené prodejní a nezahrnují montáž. Více informací o kompletní nabídce příslušenství najdete na [www.prislusenstvi-ford.cz](http://www.prislusenstvi-ford.cz). Příslušenství není součástí vozu do výroby. Pro konkrétní nabídku příslušenství se obraťte na svého autorizovaného prodejce vozů Ford.

## BARVY KAROSERIE



**Bílá Star**  
nemetalická



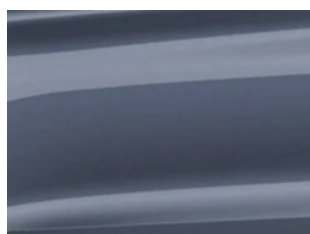
**Černá Agate**  
metalická



**Červená Jewel**  
metalická



**Červená Lucid**  
metalická



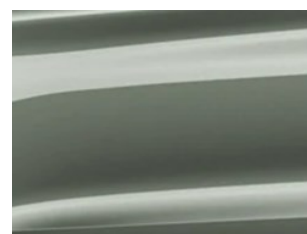
**Modrá Flight**  
metalická



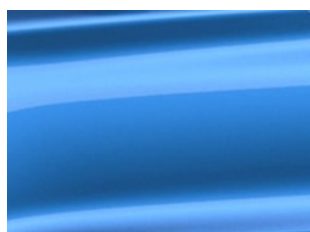
**Stříbrná Iconic**  
metalická



**Šedá Carbonized**  
metalická



**Zelená Forged**  
metalická



**Modrá Atlas**  
metalická



**Bílá Oxford**  
nemetalická



# TECHNICKÉ ÚDAJE

## ROZMĚRY

### Vnější rozměry[mm]

Celková délka	5 049
Celková šířka (s vnějšími zpětnými zrcátky)	2 285
Celková šířka (bez vnějších zpětných zrcátek)	2 004
Celková šířka (se sklopenými zpětnými zrcátky)	2 107
Celková výška (včetně střešních ližin)	1 778
Rozvor	3 025
Rozchod - předních / zadních kol	1 703 / 1 713
Nájezdový úhel - přední / zadní [°]	20,23 / 20,98
Světlá výška (min.-max.)	167 - 204

### Vnitřní rozměry[mm]

Přední sedadla	Prostor v oblasti hlavy (s panoramatickou střešou)	987
	Maximální prostor pro nohy	1 093
	Šířka v oblasti ramen	1 570
Druhá řada sedadel	Prostor v oblasti hlavy (s panoramatickou střešou)	971
	Minimální prostor pro nohy	991
	Šířka ve výšce ramen	1 573
Třetí řada sedadel	Prostor v oblasti hlavy	988
	Minimální prostor pro nohy	817
	Šířka ve výšce ramen	1 388
Objem zavazadlového prostoru s minirezervou [l] *	2sedadlové uspořádání (naloženo po střechu)	2 274
	5sedadlové uspořádání (naloženo po střechu / po kryt)	1 137 / 635
	7sedadlové uspořádání (naloženo po střechu / po kryt)	330 / 240
Objem palivové nádrže [l]	Benzínový motor	70

 \* Měřeno metodou ISO 3832

## TECHNICKÉ ÚDAJE MOTORU

Motor	Emisní norma	Zdvihový objem [cm <sup>3</sup> ]	Počet válců	Maximální výkon <sup>o</sup>	Maximální točivý moment <sup>o</sup>
3.0 V6 EcoBoost Hybrid AWD (457 k)	Euro 6.2	2 959	6	336 kW (457 k) při 5750 min <sup>-1</sup>	825 Nm

 <sup>o</sup> Testováno dle ISO 1585. Všechny výše uvedené hodnoty jsou finální homologační údaje

# SPOTŘEBA PALIVA, VÝKONNOSTNÍ A HMOTNOSTNÍ PARAMETRY

Emise CO <sub>2</sub> * [g/km <sup>2</sup> ]	Kombinovaná při nabitém akumulátoru [l /100 km]	Kombinovaná bez nabitého akumulátoru [l /100 km]	Kombinovaná [kWh / 100 km]	Dojezd na elektrickou energii mimo město / ve městě [km]	Max. rychlost [km/h]	0-100 km/h [s]	Minimální provozní hmotnost celkem ** [kg]	Max. přípustná hmotnost vozidla ** [kg]	Max. hmotnost brzděného přívěsu ** [kg]	Max. hmotnost nebrzděného přívěsu ** [kg]
---	--	---	----------------------------------	--	----------------------------	----------------------	--	---	---	---

3.0 V6 EcoBoost  
Hybrid AWD  
(457 k)

71      3,1      10,4      20,4      40 / 45      230      6,0      2 466      3 160      2 500      750

**i** \* Údaje o emisích CO<sub>2</sub> v g/km a o spotřebě paliva byly získány pomocí metodiky tzv. celosvětově harmonizovaného zkušební postupu pro lehká vozidla (WLTP) zavedené nařízením (ES) č. 715/2007 a nařízením Komise (EU) 2017/1151 ve znění pozdějších předpisů. WLTP představuje novou reálnější metodiku testování hodnot spotřeby paliva a emisí CO<sub>2</sub>, která zcela nahradila původní metodiku NEDC (nový evropský jízdní cyklus).

Pro testovací postupy a cykly však platí, že zjištěné hodnoty spotřeby a emisí se nevztahují na konkrétní jednotlivé vozidlo a musí být chápány výhradně jako směrné hodnoty umožňující srovnání mezi různými modely vozů a jejich výrobci. Výbava na přání nebo výbava z příslušenství může mít vliv na zvýšení hodnot emisí a spotřeby paliva vozidla. Konkrétní spotřebu paliva a vyšší emisí u CO<sub>2</sub> konkrétního vozu navíc neovlivňuje pouze účinnost využívání paliva motorem, ale také jízdní styl a další netechnické faktory, jako např. aktuální jízdní podmínky, celkový jízdní výkon a údržba vozu.

Pro bližší informace o spotřebě a emisích se obraťte na autorizovaného prodejce vozů Ford nebo na [www.ford.cz](http://www.ford.cz).

\* Minimální provozní hmotnost zahrnuje základní výbavu vozu, provozní náplně a palivovou nádrž naplněnou z 90 % a 75 kg hmotnosti řidiče. Maximální hmotnost přívěsu je hodnota, kterou se lze rozjet se při 12% stoupání na úrovni hladiny moře. Při tažení přívěsu se u všech modelů sníží výkon a zvýší spotřeba paliva. Zatížení střešního nosiče je u všech modelů maximálně 75 kg.

Všechny výše uvedené hodnoty jsou finální homologační údaje.

