



TRANSIT CUSTOM KOMBI VAN CENÍK

5-6místný vůz

Ceník platný pro skladové vozy



JIŽ ZA 712 000 Kč BEZ DPH
861 520 Kč s DPH



VYUŽIJTE ÚROK 1,99 %
s financováním FORD CREDIT



PRODLOUŽENÁ ZÁRUKA
Ford Protect 4 roky / 200 000 km

CENÍK

ZÁKLADNÍ CENY, INDIVIDUÁLNÍ NABÍDKU SI VYŽÁDEJTE U AUTORIZOVANÉHO PRODEJCE FORD.

TRANSIT CUSTOM KOMBI VAN

Cena bez DPH
(Cena s DPH)

Motor	Převodovka	Rozvor	Trend 320	Trend 340
2.0 EcoBlue Hybrid (mHEV) 77 kW / 105 k	6st. manuální	L1	901 300 (1 090 573)	-
		L2	916 300 (1 108 723)	-
2.0 EcoBlue Hybrid (mHEV) 96 kW / 130 k	6st. manuální	L1	946 300 (1 145 023)	966 300 (1 169 223)
		L2	961 300 (1 163 173)	981 300 (1 187 373)
2.0 EcoBlue Hybrid (mHEV) 110 kW / 150 k	6st. manuální	L1	968 800 (1 172 248)	-
		L2	983 800 (1 190 398)	1 003 800 (1 214 598)
2.0 EcoBlue 96 kW / 130 k	6st. automatická	L1	980 450 (1 186 345)	-
		L2	995 450 (1 204 495)	-
2.0 EcoBlue 125 kW / 170 k	6st. automatická	L1	1 040 450 (1 258 945)	-
		L2	1 055 450 (1 277 095)	-

i mHEV - mild-hybrid. L1 - krátký rozvor 2933 mm, L2 - dlouhý rozvor 3 300 mm. Vůz kategorie M1. Pohon přední nápravy. Všechny ceny jsou uvedeny v Kč. Vydáno 17. 10. 2022. Ceny platné od 17. 10. 2022.

Zvýhodněná nabídka platí do 31. 12. 2022 nebo do odvolání. Cena pro verzi Kombi Van Trend 320 L1 2.0 EcoBlue Hybrid (mHEV) 105 k.



Ford Credit úvěr 1,99 %, nabídka je platná pro právnické osoby a podnikatele do 31. 12. 2022. Akontace od 50 %, délka financování 24 měsíců. Tato nabídka je pouze indikativní, není návrhem na uzavření smlouvy a nelze z ní proto dovozovat povinnost společnosti uskutečnit jakékoli transakce. Případné uzavření smlouvy nebo uskutečnění transakce je vázáno na získání potřebných interních schválení v rámci společnosti a na podepsání příslušné smluvní dokumentace.

Vůz Ford Transit Custom je dostupný pouze skladem bez možnosti zadání vozu do výroby.





STÁLE ONLINE, STÁLE V OBRAZE

Aplikace FordPass Pro a vestavěný modem ve voze vám přináší řadu bezplatných* funkcí, které vám usnadní jeho každodenní používání.

Ovládejte vůz z telefonu. Ať jste kdekoliv.

-  Odemkněte / zamkněte vůz na dálku
-  Aktivujte rozšířené zabezpečení Securi Alert a nechte se upozornit na jakékoli nevyžádané vniknutí do vozu

Objevte další funkce:

-  Informace o vozidle a jeho aktuálním stavu
-  Údaje o stavu paliva / životnosti oleje
-  Lokalizátor flotily na mapě
-  Digitální návod k obsluze

 FordPass Pro

* Bezplatné období je nabízeno na omezenou dobu. ** Startování na dálku je dostupné pouze v kombinaci s automatickou převodovkou. Veškeré podmínky používání aplikace FordPass Pro naleznete na ford.cz. Aplikace je dostupná v českém jazyce.

PŘEHLED VÝBAVOVÝCH STUPŇŮ

Trend



Hlavní prvky standardní výbavy:

- 16" ocelová kola s plnými kryty kol
- Autorádio AM/FM/DAB/DAB+ s ovládním rádia na volantu, Bluetooth, USB, 4 reproduktory, držák pro uchycení mobilního zařízení
- Vestavěný modem 4G umožňující vzdálené ovládní vozu, Live Traffic
- Airbag řidiče a spolujezdce
- ABS a ESP - včetně asistentu pro rozjezd do kopce, ochrany proti převrácení, automatických varovných světel při nouzovém brzdění, včetně systému ochrany proti bočnímu větru
- Elektricky ovládaná přední okna
- Monitoring tlaku v pneumatikách
- Výškově a podélně nastavitelný volant
- Palubní počítač
- Tempomat - včetně nastavitelného omezovače rychlosti
- Zásuvka 12 V vpředu
- Přední a zadní parkovací senzory
- Stropní konzola vpředu
- Oka na uchycení nákladu
- Ochrana nákladového prostoru - boční obložení do poloviční výšky
- Vnější zpětná zrcátka - elektricky ovládaná, vyhřívána
- Sedadlo řidiče nastavitelné v 8 směrech s loketní a bederní opěrkou, dvojsedadlo spolujezdce se sklopným stolem
- Halogenové projektorové světlomety včetně denního svícení s LED technologií, přední mlhové světlomety s funkcí odbočovacích světel
- Přední klimatizace, včetně pylového filtru
- Elektrické přídatné topení vpředu
- Odkládací přihrádka před spolujezdcem s uzamykatelným víkem

STANDARDNÍ VÝBAVA A VÝBAVA NA PŘÁNÍ

AUDIO A NAVIGACE

standardní výbava, — nelze objednat, lze objednat jako součást zvýhodněné sady či jiné výbavy
Cena bez DPH / (Cena s DPH)

	Obj. kód	Kombi Van
FordPass Connect - Vestavěný modem 4G, vzdálené ovládní vozu pomocí aplikace mobilního telefonu (předplatné na 10 let od registrace vozu), Live Traffic pro navigaci SYNC 3 (předplatné na 1 rok od registrace vozu)		<input checked="" type="checkbox"/>
Audio sada 13 - autorádio AM/FM/DAB/DAB+ s ovládním rádia na volantu, 4 reproduktory, Bluetooth, USB, držák pro uchycení mobilních zařízení		<input checked="" type="checkbox"/>
Audio sada 17 - autorádio AM/FM/DAB/DAB+ s ovládním rádia na volantu, 6 reproduktorů, 4" displej, Bluetooth, USB, automatické nouzové volání Emergency Assist	EBE	10 000 (12 100)
Audio sada 21 - SYNC 2.5 s dotykovým 8" displejem a hlasovým ovládním (přes Android Auto™ / Apple CarPlay), autorádio FM/DAB/DAB+ s ovládním rádia na volantu, 6 reproduktorů, Bluetooth, USB, automatické nouzové volání Emergency Assist	EBJ	16 750 (20 268)
Audio sada 24 - navigace, SYNC 3 s dotykovým 8" displejem a hlasovým ovládním, autorádio FM/DAB/DAB+ s ovládním rádia na volantu, 6 reproduktorů, Bluetooth, USB, Android Auto™ / Apple CarPlay, automatické nouzové volání Emergency Assist	EBM	33 650 (40 717)
Audio sada 25 - navigace, SYNC 3 s dotykovým 8" displejem a hlasovým ovládním, autorádio FM/DAB/DAB+ s ovládním rádia na volantu, 6 reproduktorů, Bluetooth, USB, Android Auto™ / Apple CarPlay, automatické nouzové volání Emergency Assist; adaptivní tempomat (viz výbava C56) + inteligentní omezovač rychlosti vč. rozpoznávání dopravních značek, 4,2" barevný multifunkční displej palubního počítače	EBN	48 150 (58 262)

BEZPEČNOST

	Obj. kód	Kombi Van
Airbag řidiče a spolujezdce		<input checked="" type="checkbox"/>
Elektronický stabilizační systém ESP - vč. ABS, ochrany proti převrácení, nouzového brzdového asistentu, asistentu pro rozjezd do svahu, trakční kontroly, automatických varovných světel při nouzovém brzdění a systému ochrany proti bočnímu větru		<input checked="" type="checkbox"/>
Varování před opuštěním jízdního pruhu - včetně automatických světlometů, automatického přepínání dálkových světlometů, stěračů s dešťovým senzorem, sledováním bdělosti řidiče a 4,2" monochromatického multifunkčního displeje a vyhřívání čelního skla; nutno kombinovat s Audio sadou 21 nebo 24	DY1	8 900 (10 769)
Asistent pro jízdu v pruzích - varování před opuštěním jízdního pruhu (viz výbava DY1) včetně systému pro automatické navrácení do jízdního pruhu; nutno kombinovat s Audio sadou 21 nebo 24	EIA	9 500 (11 495)
Hlídní mrtvého úhlu se signalizací ve vnějších zpětných zrcátkách (BLIS) zohledňující délku přívěsu, varování před projíždějícími vozy při couvání z parkovacího místa, elektricky sklopná vnější zrcátka	EIN	10 500 (12 705)

KAROSERIE A OKNA

	Obj. kód	Kombi Van
Nízká střecha; maximální nosnost 150 kg		<input checked="" type="checkbox"/>
Vysoká střecha, maximální nosnost 100 kg; nelze pro verze se 170k motorem	CXK	16 500 / - (19 965)
Boční posuvné dveře vpravo		<input checked="" type="checkbox"/>
Nástupní schůdek - vpravo	DXK	5 700 (6 897)
Nástupní schůdek vpravo i vlevo - včetně posuvných dveří i na levé straně; nelze s vysokou střechou	DXJ	20 000 (24 200)
Závěsné dveře vzadu - s vyhříváním zadním sklem, otevíratelné do 90°		<input checked="" type="checkbox"/>
Neprosklené zadní dveře - bez rezervního kola	EIL	0
Výklopné dveře vzadu - s vyhříváním zadním sklem, nelze kombinovat s vysokou střechou	DHA	1 200 (1 452)
Zadní stěrač	CYW	2 500 (3 025)
Integrovaný sklopný střešní nosič - nelze kombinovat s vysokou střechou a se zadním vzduchovým pérováním, maximální nosnost 100 kg; na nosič u verze L2 nelze umístit střešní box	CXL	18 700 (22 627)
Tažné zařízení včetně systému stabilizace přívěsu	CHJ	8 500 (10 285)
Zadní žebřík - nelze kombinovat s výklopnými dveřmi	E2B	7 000 (8 470)
Částečně lakovaný přední nárazník		<input checked="" type="checkbox"/>
Boční ochranná lišta - široká, nelakovaná		<input checked="" type="checkbox"/>
Maska chladiče s 3 žebry		<input checked="" type="checkbox"/>
Nemetalický lak karoserie (dostupné barvy vyobrazeny na konci ceníku)		0
Speciální nemetalický lak karoserie (dostupné barvy vyobrazeny na konci ceníku)		19 800 (23 958)
Metalický lak karoserie (dostupné barvy vyobrazeny na konci ceníku)		19 800 (23 958)
Speciální metalický lak karoserie (dostupné barvy vyobrazeny na konci ceníku)		22 000 (26 620)
Speciální nemetalické lakování SVO (více informací o dostupných barvách u autorizovaného prodejce Ford)		16 000 (19 360)
Speciální metalické lakování SVO (více informací o dostupných barvách u autorizovaného prodejce Ford)		25 000 (30 250)
Lapače nečistot vpředu a vzadu		<input checked="" type="checkbox"/>
Zesílená ochrana podvozku proti korozi	E2Q	5 500 (6 655)
Vnitřní kryty podběhů vpředu i vzadu		<input checked="" type="checkbox"/>
Ochranná mřížka na zadní okno - nelze s výklopnými dveřmi nebo s neprosklenými dveřmi	E2M	4 000 (4 840)
Pevná okna v druhé řadě		<input checked="" type="checkbox"/>
Výklopná okna v druhé řadě	CYJ	6 500 (7 865)
Elektricky ovládaná přední okna		<input checked="" type="checkbox"/>

KAROSERIE A OKNA

	Obj. kód	Kombi Van
Tónovaná skla		<input checked="" type="checkbox"/>
Zadní tónovaná skla Privacy ve druhé řadě	CYF	8 800 (10 648)

KOLA A PNEUMATIKY

	Obj. kód	Kombi Van
Monitoring tlaku v pneumatikách		<input checked="" type="checkbox"/>
Ocelové ráfky 6 1/2 x 16 - s pneumatikami o rozměru 215/65 R16		<input checked="" type="checkbox"/>
Ráfky z lehkých slitin 6 1/2 x 16 - s pneumatikami o rozměru 215/65 R16	C54	25 500 (30 855)
Plné kryty kol		<input checked="" type="checkbox"/>
Rezervní kolo plnohodnotné		<input checked="" type="checkbox"/>

KOMFORT

	Obj. kód	Kombi Van
Výškově a podélně nastavitelný volant - vinyl Sensico		<input checked="" type="checkbox"/>
Palubní počítač		<input checked="" type="checkbox"/>
Odkládací přihrádka před spolujezdcem s uzamykatelným víkem		<input checked="" type="checkbox"/>
Tempomat - včetně nastavitelného omezovače rychlosti		<input checked="" type="checkbox"/>
Adaptivní tempomat včetně systému Pre-Collision Assist (výstraha v případě hrozícího nebezpečí + pokročilé nouzové brzdění), asistent pro jízdu v pružích (viz výbava EIA); jen v kombinaci s Audio sadami 21 nebo 24	C56	16 000 (19 360)
Zásuvka 12 V vpředu		<input checked="" type="checkbox"/>
Zásuvka 12 V vzadu	CHE	300 (363)
Přední a zadní parkovací senzory		<input checked="" type="checkbox"/>
Parkovací kamera; nelze v kombinaci s Audio sadou 13	C51	17 600 (21 296)
Aktivní parkovací asistent - podélné a příčné parkování, bez nutnosti otáčení volantem, asistent pro vyjetí z podélného parkovacího místa; nelze v kombinaci s Audio sadou 13	D8M	8 700 (10 527)
Mechanický samosvorný diferenciál mLSD; nelze pro automatickou převodovku	CH2	20 000 / - (24 200)
Samostatná baterie		<input checked="" type="checkbox"/>
AGM baterie - zdvojená	CHQ	4 000 (4 840)
Alternátor heavy duty 240 A; nelze pro mHEV		<input checked="" type="checkbox"/> / -
Zásuvka 230 V/150 W vpředu	CHD	2 000 (2 420)
Přídavný pojistkový panel - SVO kód: A526		2 500 (3 025)
Zařízení pro start do -29°C včetně zdvojené baterie	CHA	4 000 (4 840)

KOMFORT

	Obj. kód	Kombi Van
Kuřácká sada	CYD	500 (605)
Bezzátkový systém doplňování paliva s detektorem správné palivové pistole Ford EasyFuel		✓
Palivová nádrž 70 l		✓
Madlo na B sloupku		✓
Osvětlení kabiny řidiče - ve stropním panelu s postupným stmíváním a lampičkami pro čtení map		✓
Stropní konzola vpředu		✓

NÁKLADOVÝ PROSTOR

	Obj. kód	Kombi Van
Oka na uchycení nákladu - 2 ks pro L1, 4 ks pro L2		✓
Oka na uchycení nákladu - 6 ks	CXN	800 (968)
Ochrana nákladového prostoru - boční obložení do poloviční výšky		✓

SADY VIDITELNOSTI A ZRCÁTKA

	Obj. kód	Kombi Van
Vnější zpětná zrcátka - elektricky ovládaná, vyhřívaná		✓
Vnější zpětná zrcátka - elektricky ovládaná, vyhřívaná a sklopná	CYK	1 000 (1 210)
Sada Viditelnost - elektricky vyhřívané čelní sklo, elektricky ovládaná a vyhřívaná vnější zrcátka, ukazatel hladiny ostřikovače; nelze kombinovat se sklopnými zrcátky	DYC	5 500 (6 655)
Sada Viditelnost Plus - elektricky vyhřívané čelní sklo, elektricky ovládaná, sklopná vyhřívaná vnější zrcátka, ukazatel hladiny ostřikovače, automatické světlomety, automatické stěrače s dešťovým senzorem	DYD	7 000 (8 470)
Sada Viditelnost Premium - elektricky vyhřívané čelní sklo, elektricky ovládaná, sklopná vyhřívaná vnější zrcátka, ukazatel hladiny ostřikovače, automatické světlomety, automatické přepínání dálkových světlometů, automatické stěrače s dešťovým senzorem, varování před opuštěním jízdního pruhu, sledování bdělosti řidiče, zadní parkovací kamera; nutno kombinovat s Audio sadami 21, 24 nebo 25 (v objednávacím systému DYJ již Audio 21 obsahuje, obě položky se však fakturují)	DYJ	17 000 (20 570)

PROVOZNÍ NÁKLADY

	Obj. kód	Kombi Van
Systém Stop-Start		✓
Funkce regulace zrychlení; nelze pro automatickou převodovku	CHK	1 400 / - (1 694)
Emisní norma Euro 6.2 využívající vstřikování AdBlue® - v závislosti na provozu bude nutné doplňovat provozní kapalinu AdBlue® i mimo servisní intervaly		✓
Filtr pevných částic		✓
Manuální regenerace DPF filtru (SVO kód A660)		2 500 (3 025)

SEDADLA A BOČNÍ AIRBAGY

	Obj. kód	Kombi Van
Sada předních sedadel 13 - sedadlo řidiče nastavitelné v 8 směrech s loketní a bederní opěrkou, dvojsedadlo spolujezdce se sklopným stolkem		<input checked="" type="checkbox"/>
Sada předních sedadel 14 - sedadlo řidiče nastavitelné v 8 směrech s loketní a bederní opěrkou, jednosedadlo spolujezdce nastavitelné v 8 směrech s loketní opěrkou, vyhřívání sedadla řidiče a spolujezdce	C6L	7 200 (8 712)
Sada předních sedadel 15 - sedadlo řidiče nastavitelné v 8 směrech s loketní a bederní opěrkou, dvojsedadlo spolujezdce se sklopným stolkem, vyhřívání sedadla řidiče a vnějšího sedadla spolujezdce	C6M	5 000 (6 050)
Sada předních sedadel 16A - sedadlo řidiče nastavitelné v 8 směrech s loketní a bederní opěrkou, jednosedadlo spolujezdce nastavitelné v 8 směrech s loketní opěrkou, vyhřívání sedadla řidiče a spolujezdce. Čelní airbag spolujezdce a boční a hlavové airbasy vpředu	C6P	11 400 (13 794)
Sada předních sedadel 17A - sedadlo řidiče nastavitelné v 8 směrech s loketní a bederní opěrkou, dvojsedadlo spolujezdce se sklopným stolkem, vyhřívání sedadla řidiče a vnějšího sedadla spolujezdce. Čelní airbag spolujezdce a boční a hlavové airbasy vpředu	C6R	13 400 (16 214)
Sedadla v druhé řadě		<input checked="" type="checkbox"/>
Bez druhé řady sedadel	DXL	-8 000 (-9 680)
Upozornění na nezapnuté bezpečnostní pásy řidiče a spolujezdce v 1. řadě		<input checked="" type="checkbox"/>
Příprava pro přestavbu: bez sedadel druhé řady a bez obložení stropu, boků a podlahy vzadu (SVO kód: EZ)		-2 500 (-3 025)

SVĚTLOMETY

	Obj. kód	Kombi Van
Halogenové projektorové světlomety včetně denního svícení s LED technologií, přední mlhové světlomety s funkcí odbočovacích světel		<input checked="" type="checkbox"/>
Bixenonové světlomety včetně denního svícení s LED technologií s funkcí odbočovacích světel a přední mlhové světlomety; pozn.: prodloužená doba dodání pro nově zadané vozy do výroby	C5B	18 700 (22 627)

TOPENÍ A KLIMATIZACE

	Obj. kód	Kombi Van
Přední klimatizace, včetně pylového filtru		<input checked="" type="checkbox"/>
Topení v zadní části vozu; zmenšená šířka nákladového otvoru na 121 cm	D8A	15 000 (18 150)
Zadní klimatizace včetně topení v zadní části vozu; zmenšená šířka nákladového otvoru na 121 cm	D8B	18 000 (21 780)
Nezávislé teplovodní topení, programovatelné, s dálkovým ovládním, včetně zařízení pro start do -29°C, včetně zdvojené baterie	C53	33 000 (39 930)
Elektrické přídatné topení vpředu		<input checked="" type="checkbox"/>

ZABEZPEČENÍ A ZAMYKÁNÍ

	Obj. kód	Kombi Van
Funkce My Key - možnost nastavení vybraných omezení pro jeden z klíčů dálkového ovládní	EIC	1 500 (1 815)
Třetí klíč	CYR	500 (605)
Centrální zamykání 2		<input checked="" type="checkbox"/>
Centrální zamykání 3	CYT	2 000 (2 420)

ZABEZPEČENÍ A ZAMYKÁNÍ

	Obj. kód	Kombi Van
Centrální zamykání 7	CYU	2 000 (2 420)
Zapouzdřené zámky vč. dvojitého zamykání	CY8	2 500 (3 025)
Centrální zamykání - jeden sklopný klíč s dálkovým ovládáním, druhý klíč s pevným dříkem		✓
Dva sklopné klíče s dálkovým ovládáním centrálního zamykání	CY3	1 000 (1 210)
Automatické zamykání po rozjezdu	EHB	100 (121)

ZÁRUKY A SERVISNÍ SMLOUVY

	Obj. kód	Kombi Van
Prodloužená záruka FORD PROTECT, 4 roky / 200 000 km (dle skutečnosti, která nastane dříve)		✓
Prodloužená záruka FORD PROTECT, 5 let / 200 000 km (dle skutečnosti, která nastane dříve)		4 959 (6 000)
Prodloužená záruka FORD PROTECT, 7 let / 300 000 km (dle skutečnosti, která nastane dříve)		26 000 (31 460)
Servisní smlouva FORD SERVICE PLAN - 2 pravidelné plnohodnotné servisní prohlídky během 4 let, zahrnuje i prozatímní servis po roce (pozn.: pravidelné servisní prohlídky předepsané výrobcem)		19 008 (23 000)
Servisní smlouva FORD SERVICE PLAN - 5 pravidelných plnohodnotných servisních prohlídek během 5 let (pozn.: pravidelné servisní prohlídky předepsané výrobcem)		37 190 (45 000)

i Pro bližší informace o podmínkách servisních smluv a jejich kompletní nabídku se obraťte na svého prodejce vozů Ford. Ke každému novému vozu: Asistenční služba Ford Assistance 12. Vždy, když přijedete na pravidelnou servisní prohlídku ke svému autorizovanému opravci Ford se svým vozem Ford, získáte nárok na poskytnutí asistenční služby kdekoliv v Evropě až do další předepsané servisní údržby. A to buď na základě ujeté vzdálenosti, nebo po uplynutí určité doby (omezeno skutečností, která nastane dříve). Podrobné informace o podmínkách Ford Assistance 12 si vyžádejte u svého autorizovaného partnera Ford.

Výše uvedené ceny zahrnují vybavení dle předpisů platných v ČR. Vyhrajujeme si právo změny cen a specifikace vozů bez předchozího upozornění. Podrobné informace o vozech, jejich vybavení a příslušenství vám poskytne autorizovaný partner Ford.

PŘÍSLUŠENSTVÍ

Cena bez DPH
(Cena s DPH)

	Obj. kód	Kombi Van
Boční ochranný rám, chrání hrany vozidla před poškozením (obj. kód pro krátký / dlouhý rozvor)	2287275 / 2287277	7 189 (8 699)
Gumové rohože, přední sada pro jednosedadlo / dvojsedadlo spolujezdce	2021101/ 2021104	1 124 / 1 184 (1 360) / (1 433)
Zvuková výstraha při couvání Bosch®	1713304	1 692 (2 047)
Přední spoiler nárazníku lakovaný ve stříbrné barvě	2459287	8 683 (10 506)

i Využijte slevu 20 % na nabídku příslušenství při pořízení nového vozu. Uvedené ceny jsou doporučené prodejní a nezahrnují montáž. Více informací o kompletní nabídce příslušenství najdete na www.prislusenstvi-ford.cz. Příslušenství není součástí vozu do výroby. Pro konkrétní nabídku příslušenství se obraťte na svého autorizovaného prodejce vozů Ford.

ROZMĚRY (MM)

	L1 H1	L1 H2	L2 H1	L2 H2
Celková délka	4 973	4 973	5 340	5 340
Celková šířka se zrcátky / se sklopenými zrcátky	2 272 / 2 080	2 272 / 2 080	2 272 / 2 080	2 272 / 2 080
Celková výška*	1 925 - 2 000	2 286 - 2 366	1 922 - 1 979	2 285 - 2 343
Rozvor náprav	2 933	2 933	3 300	3 300
Přední převis	1 012	1 012	1 012	1 012
Zadní převis	1 028	1 028	1 028	1 028
Maximální šířka vstupního otvoru bočních posuvných dveří	930	930	930	930
Maximální výška vstupního otvoru bočních posuvných dveří	1 292	1 292	1 292	1 292
Maximální šířka vstupního otvoru zadních dveří	1 404	1 404	1 404	1 404
Maximální šířka vstupního otvoru zadních dveří s klimatizací vzadu	1 215	1 215	1 215	1 215
Maximální výška vstupního otvoru zadních dveří	1 297	1 660	1 297	1 660
Maximální délka nákladového prostoru u podlahy (za 2. řadou sedadel)	1 545	1 545	1 912	1 912
Maximální šířka nákladového prostoru	1 775	1 775	1 775	1 775
Maximální šířka nákladového prostoru mezi podběhy	1 351	1 351	1 351	1 351
Maximální výška nákladového prostoru od podlahy ke stropu	1 382	1 754	1 382	1 754
Výška nákladové hrany*	511 - 564	511 - 564	513 - 536	513 - 536
Maximální objem nákladového prostoru (SAE, m ³)	3,1	3,8	3,8	4,7

i L1 = Krátký rozvor, L2 = dlouhý rozvor, H1 = nízká střecha, H2 = vysoká střecha. Všechny rozměry (v mm) podléhají výrobním tolerancím a platí pro vozidla s minimální výbavou. Výbava na přání není zohledněna. *Výškové rozměry jsou v rozsahu minima a maxima: od plně naloženého vozidla s nejmenší nosností po nenaložené vozidlo s největší nosností. Metoda VDA (Verband der Automobilindustrie) určuje objem tak, že se nákladový prostor zaplní kvádry o objemu 1 litr a rozměrech 200x100x50 mm. Kvádry jsou poté spočítány a výsledek je převeden na m³. Metoda SAE měří objem jemně zrnitého materiálu (např. písku nebo rýže), který se vejde do nákladového prostoru.

SPOTŘEBA PALIVA A EMISE

Motor	Rozvor	Emise CO ₂ v g/km v kombinovaném režimu	Spotřeba paliva v l/100 km v kombinovaném režimu
2.0 EcoBlue 105 k (77 kW) mHEV s manuální převodovkou	L1	188 - 192	7,2 - 7,3
	L2	193 - 198	7,4 - 7,5
2.0 EcoBlue 130 k (96 kW) mHEV s manuální převodovkou	L1	188 - 194	7,2 - 7,4
	L2	193 - 199	7,4 - 7,6
2.0 EcoBlue 130 k (96 kW) s automatickou převodovkou	L1	212 - 217	8,1 - 8,3
	L2	217 - 222	8,3 - 8,5
2.0 EcoBlue 150 k (110 kW) mHEV s manuální převodovkou	L1	188 - 194	7,2 - 7,4
	L2	193 - 200	7,4 - 7,6
2.0 EcoBlue 170 k (125 kW) s automatickou převodovkou	L1	223 - 226	8,5 - 8,6
	L2	226 - 229	8,6 - 8,7

i Údaje o emisích CO₂ v g/km a o spotřebě paliva byly získány pomocí metodiky tzv. celosvětově harmonizovaného zkušební postupu pro lehká vozidla (WLTP) zavedené nařízením Komise C(2017) 3521 a v souladu s nařízením Komise (EU) 2017/1151 ve znění pozdějších předpisů. WLTP představuje novou reálnější metodiku testování hodnot spotřeby paliva a emisí CO₂, která zcela nahradila původní metodiku NEDC (nový evropský jízdní cyklus). Pro testovací postupy a cykly však platí, že zjištěné hodnoty spotřeby a emisí se nevztahují na konkrétní jednotlivé vozidlo a musí být chápány výhradně jako směrné hodnoty umožňující srovnání mezi různými modely vozů a jejich výrobci. Výbava na přání nebo výbava z příslušenství může mít vliv na zvýšení hodnot emisí a spotřeby paliva vozidla. Konkrétní spotřebu paliva a výši emisí u CO₂ konkrétního vozu navíc neovlivňuje pouze účinnost využívání paliva motorem, ale také jízdní styl a další netechnické faktory, jako např. aktuální jízdní podmínky, celkový jízdní výkon a údržba vozu.

Pro bližší informace o spotřebě a emisích se obraťte na autorizovaného prodejce vozů Ford.

HMOTNOSTI (KG)

Model	Převodovka	Rozvor	Max. hrubá nosnost*	Připustná hmotnost
320 TREND	manuální	L1	1 050	3 190
	automatická	L1	1 079	3 190
340 TREND	manuální	L1	1 234	3 400
320 TREND	manuální	L2	1 002	3 190
	automatická	L2	1 031	3 190
340 TREND	manuální	L2	1 186	3 400

i L1 - krátký rozvor 2 933 mm, L2 - dlouhý rozvor 3 300 mm.

*Maximální nosnost pro posádku včetně řidiče, náklad a pro provozní kapaliny. Max. nosnost základní verze bez dodatečné výbavy; výbava na přání a příslušenství zvyšují provozní hmotnost a snižují nosnost vozu. Konkrétní hodnoty pro váš vůz zjistíte u autorizovaných prodejců Ford.

BARVY KAROSERIE



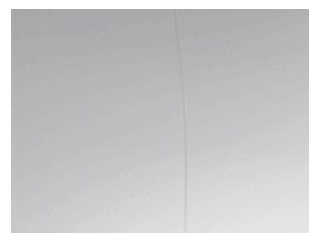
Bílá Frozen
nemetická



Červená Race
nemetická



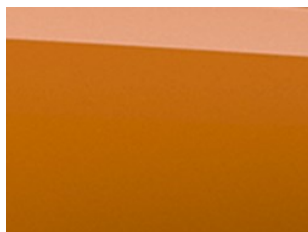
Modrá Blazer
nemetická



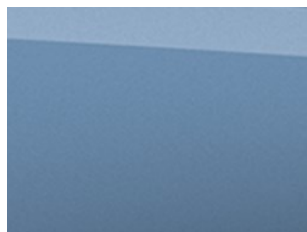
Šedá Matter
speciální nemetická



Stříbrná Diffused
speciální metalická



Oranžová Glow
speciální metalická



Modrá Metallic
speciální metalická



Stříbrná Moondust
metalická



Šedá Magnetic
metalická



Černá Agate
metalická

